

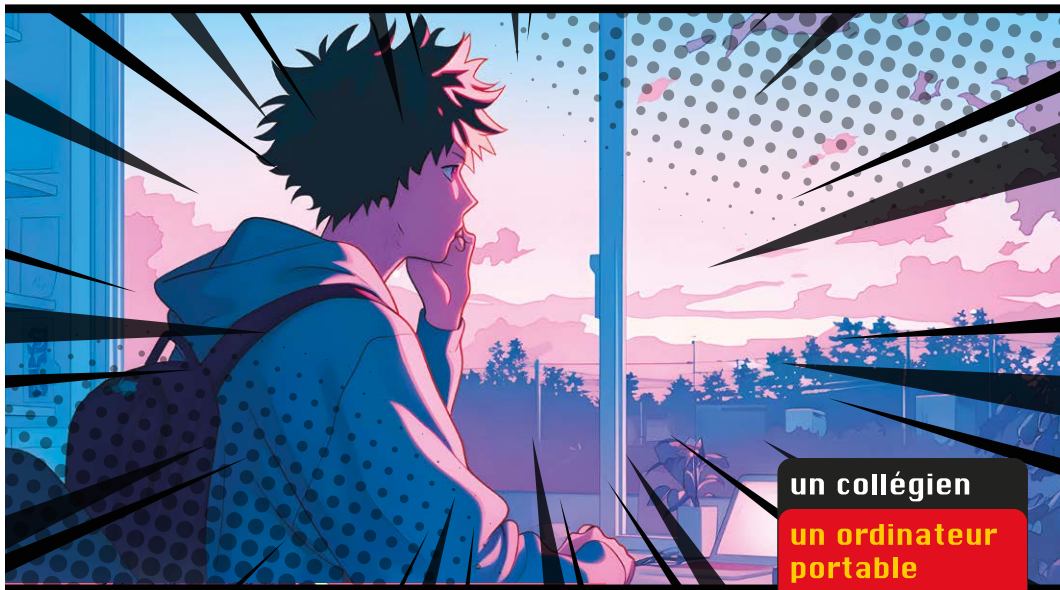


Département
des Landes

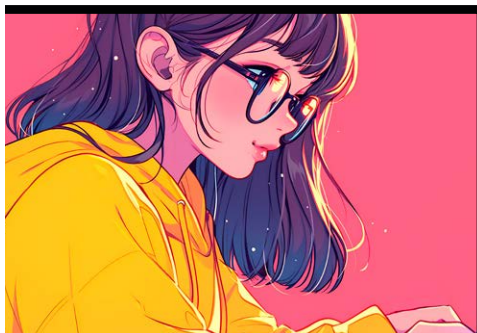


Éducation

Faire sa demande de
matériel informatique sur
messervices.landres.fr



un collégien
un ordinateur
portable



entre le 1^{er} juin
et le 3 juillet
2026

1 Se connecter

1

Rendez-vous sur le site
<https://messervices.landes.fr/>
et cliquez sur
« **Je suis un particulier** »

Je suis un particulier



2

Jeunesse - Pack XL
Tester votre éligibilité au dispositif de bourses départementales

Je demande une bourse départementale d'enseignement du second degré

Je demande un chèque sport

Je demande une aide à la souscription d'une mutuelle étudiante

Je demande une aide au Permis de conduire – BAFABAFD – BNSSA, au titre des parcours d'engagement
Fiche 1 : Convention d'engagement
Fiche 2 : Attestation de fin de mission

Je demande une allocation individuelle de transport

Je demande une prime d'entrée en apprentissage

Enseignement supérieur
Je demande un prêt d'honneur d'études / apprentis ou une aide erasmus+

Collèges
Mise à disposition d'un matériel informatique aux élèves des collèges publics landais
Mode d'emploi

Mise à disposition d'un matériel informatique aux enseignants et aux personnels administratifs

Transports
Je demande un transport scolaire pour un élève ou un étudiant en situation de handicap

SAPAL
Service d'animation, de prévention et d'accompagnement des Landes

Dans le cadre « **Collèges** », cliquez sur « **Mise à disposition d'un matériel informatique aux élèves des collèges publics** ».

3

Identifiez-vous.

OPTION 1

Identifiez-vous avec
FranceConnect.

SSO Demandes EIM (Portable Collégiens)

FranceConnect est la solution proposée par l'État pour sécuriser et simplifier la connexion à vos services en ligne.

S'identifier avec FranceConnect

Qu'est-ce que FranceConnect ?

Courriel :

Mot de passe : Afficher

Connexion

→ Mot de passe perdu ? Récupérez votre accès !

→ Pas de compte ? Enregistrez-vous !

OPTION 2

Utilisez votre **compte messervices** : remplissez le courriel et le mot de passe préalablement définis puis cliquez sur « **Connexion** ».

* Si au moment de vous connecter vous ne disposez plus de vos identifiants, cliquez sur « **Mot de passe perdu ? Récupérez votre accès !** ».

Vos identifiants vous seront envoyés par mail.

2 Création d'un compte

1

Connexion Inscription

Accueil Suivre mes demandes Mon compte

SSO Demandes EIM (Portable Collégiens)

FranceConnect est la solution proposée par l'État pour sécuriser et simplifier la connexion à vos services en ligne.

S'identifier avec FranceConnect

Qu'est-ce que FranceConnect ?

Courriel :

Mot de passe : Afficher

Connexion

→ Mot de passe perdu ? Récupérez votre accès !

→ Pas de compte ? Enregistrez-vous !

Cliquez sur
« Pas de compte ?
Enregistrez-vous ! ».

2

Connexion Inscription

Accueil Suivre mes demandes Mon compte

SSO Demandes EIM (Portable Collégiens)

FranceConnect

FranceConnect est la solution proposée par l'État pour sécuriser et simplifier la connexion à vos services en ligne.

S'identifier avec FranceConnect

Qu'est-ce que FranceConnect ?

Création d'un compte

Après validation de votre adresse électronique, un lien sera envoyé par courriel pour poursuivre la création de votre compte.

Courriel :
Votre adresse courriel (nom@example.net)

Valider

Renseignez l'adresse mail
du responsable légal puis
validez.

3

Vous recevrez un mail de
confirmation via votre adresse mail.

Un courriel a été envoyé à xxxxxxxx@courriel.fr

Suivez les instructions dans ce courriel pour continuer la création de votre compte.

Ce message peut mettre plusieurs minutes à vous parvenir. Il peut également être considéré comme un pourriel (spam) : n'oubliez pas de regarder dans votre dossier « courriels indésirables ».

Si malgré cela vous n'avez pas reçu les instructions, ajoutez « ne-pas-repondre@messervices.landes.fr » à votre carnet d'adresses ou à votre liste d'expéditeurs autorisés, puis recommencez la procédure d'inscription.

Retour

 Ce mail peut être dans vos spams.

4

Cliquez sur « Finaliser l'inscription »
dans le mail reçu.

Bonjour,

Vous venez de créer votre compte, nous vous en remercions.

Pour choisir un mot de passe et finaliser la création de votre compte, veuillez cliquer sur le bouton suivant :

Finaliser l'inscription

Attention, sans validation de votre part dans les 2 jours, votre demande de compte sera annulée.

5

Complétez les champs et cliquez sur « **Valider** ».

Création d'un compte

Veillez remplir le formulaire afin de finir la création de votre compte.

Civilité :

Madame Monsieur

Prénom :

Nom :

Mot de passe :

Afficher

Pour la sécurité du mot de passe veuillez avoir a minima :

8 caractères

1 minuscule

1 chiffre

1 majuscule

Confirmation du mot de passe :

Afficher

Les deux mots de passe doivent être identiques.

Valider

6

SSO Demandes EIM (Portable Collégiens)

Vérification d'autorisation d'accès

Souhaitez-vous être authentifié sur ce service ?

Les informations suivantes seront envoyées au service :

- Vos prénom, nom et identifiants
- Votre adresse de courriel : xavier.daleo@college.landes.org

Ne plus redemander

Accepter

Refuser

Cliquez sur « **Accepter** ». Le compte est désormais créé.

3

Créer sa demande de matériel informatique

1

Cliquez sur
« **Nouvelle demande élève** ».



2

Préambule

Pour la prochaine rentrée scolaire de votre enfant, en 4^e ou en 3^e, vous allez enregistrer une demande d'ordinateur portable (ou de tablette pour le collège de Grenade-sur-Adour). Une demande peut également être réalisée dans le cadre d'une « notification de mise à disposition de matériel pédagogique adapté » quel que soit le niveau scolaire en collège.

Nouveau, à partir de septembre 2026 :

Les ordinateurs portables seront équipés d'une coque de protection (à la place d'une housse).

Les élèves devront mettre l'ordinateur et le chargeur dans leur sac de cours. **Dimensions de l'ordinateur avec la coque : 25 x 37,5 x 3,5 cm**

À noter : l'ordinateur avec la coque sont plus légers : 700 gr de moins qu'avec la housse. C'est également plus pratique pour le transport, surtout les jours où l'élève a plusieurs sacs (sport ou autre) et/ou s'il doit se déplacer à vélo, par exemple.

Déployée depuis 2001, cette politique d'équipement individuel du Département des Landes, vise à accompagner les élèves dans tous leurs temps de vie, scolaires et extrascolaires, autour de deux objectifs majeurs : garantir un égal accès aux outils numériques et encourager de nouvelles pratiques pédagogiques en classe et à la maison. Menée en partenariat avec l'Éducation Nationale, elle inclut également l'équipement des enseignants et l'intégration de ressources pédagogiques sur les ordinateurs et tablettes mis à disposition.

Pour en savoir +

Le guide pour les parents [ordinateur](#) ou [tablette](#) (Collège Grenade-sur-l'Adour)

L'information sur la coque de protection [lien pdf joint](#)

Le site internet du Département : [landes.fr](#)

Lisez le préambule et cliquez sur « **suisvant** ».

SUIVANT

3

Remplissez les champs
concernant l'**élève**.

ÉLÈVE

Renseignez les informations concernant l'élève

Année scolaire	2025/2026
Nom	<input type="text"/>
Prénom	<input type="text"/>
Date de naissance	<input type="text"/>
Sexe	<input type="radio"/> M <input type="radio"/> F

SUIVANT

ADRESSE DE L'ÉLÈVE

Indiquez l'adresse de l'élève

Adresse	Veuillez saisir le numéro et nom de la rue et sélectionner parmi les propositions:		
Adresse suite	<input type="text"/>		
Code postal / Commune	<input type="text"/>	<input type="text"/>	<input type="text"/>

PRÉCÉDENT

SUIVANT

4

Remplissez les champs concernant **le responsable légal 1.**

RESPONSABLE LÉGAL 1 DE L'ÉLÈVE

Renseignez les informations concernant le responsable légal 1

Père Mère Famille d'accueil Foyer

Nom

Prénom

Tél Tél 2

Même adresse que l'élève Oui Non

Adresse Veuillez saisir le numéro et nom de la rue et sélectionner parmi les propositions

Adresse suite

Code postal / Commune

[PRÉCÉDENT](#) [SUIVANT](#)

5

Remplissez les champs concernant **le responsable légal 2.**

RESPONSABLE LÉGAL 2 DE L'ÉLÈVE

Renseignez les informations concernant le responsable légal 2

Père Mère Famille d'accueil Foyer

Nom

Prénom

Tél Tél 2

Même adresse que l'élève Oui Non

Adresse Veuillez saisir le numéro et nom de la rue et sélectionner parmi les propositions

Adresse suite

Code postal / Commune

[PRÉCÉDENT](#) [SUIVANT](#)

6

Remplissez les **champs concernant la scolarité**.

SCOLARITÉ 2026/2027

Renseignez les informations concernant la scolarité pour l'année scolaire 2026/2027

* Établissement

* Niveau

Nouveau, à partir de septembre 2026 : les ordinateurs portables seront équipés d'une coque de protection (ou lieu d'une housse). Les élèves devront mettre l'ordinateur et le charger dans leur sac de cours. Dimensions de l'ordinateur avec la coque : 25 x 37,5 x 3,5 cm
 À noter : l'ordinateur avec la coque sont plus légers : 700 gr de moins qu'avec la housse. C'est également plus pratique pour le transport, surtout les jours où l'élève a plusieurs sacs (sport ou autres) et/ou s'il doit se déplacer à vélo, par exemple.

Pour en savoir plus, [cliquez ici](#)

* Demande réalisée dans le cadre d'une notification de mise à disposition de matériel pédagogique adapté ? Non Oui

PRÉCÉDENT

SUIVANT

7

Mentionnez si notification matériel pédagogique adapté.
Insérez notification en pièce jointe si besoin.

SCOLARITÉ 2026/2027

Renseignez les informations concernant la scolarité pour l'année scolaire 2026/2027

* Établissement

* Niveau

Nouveau, à partir de septembre 2026 : les ordinateurs portables seront équipés d'une coque de protection (ou lieu d'une housse). Les élèves devront mettre l'ordinateur et le charger dans leur sac de cours. Dimensions de l'ordinateur avec la coque : 25 x 37,5 x 3,5 cm
 À noter : l'ordinateur avec la coque sont plus légers : 700 gr de moins qu'avec la housse. C'est également plus pratique pour le transport, surtout les jours où l'élève a plusieurs sacs (sport ou autres) et/ou s'il doit se déplacer à vélo, par exemple.

Pour en savoir plus, [cliquez ici](#)

* Demande réalisée dans le cadre d'une notification de mise à disposition de matériel pédagogique adapté ? Non Oui

* Si oui, dépôt de la notification MHPH

[Ajouter une pièce jointe](#)

Pièces jointes

PRÉCÉDENT

SUIVANT

8

Récapitulatif

Attention ! Vérifier toutes les informations ci-dessous, et utilisez le bouton "suivant" en bas de page.

ÉLÈVE

Année scolaire : 2025/2026
 Nom MARTIN
 Prénom Dupont
 Date de naissance 09/09/2012
 Sexe M

ADRESSE DE L'ÉLÈVE

Adresse Avenue du Houga
 Adresse suite
 Code postal / Commune 40000 Mont-de-Marsan

Vérifiez le récapitulatif puis cliquez sur « **Suivant** ».

SUIVANT

9

Prenez connaissance de la convention de mise à disposition et cochez obligatoirement « **Je certifie l'exactitude des informations renseignées et je reconnais avoir lu le document ci-dessus et accepte la présente convention** ».

Vous pouvez, si vous le souhaitez, cocher la seconde case.

Pour finir, cliquez sur « **Signer la convention** ».

 Département des Landes
UN COLLEGIEN, UN ORDINATEUR PORTABLE

NOUVELLE DEMANDE * MES DEMANDES MES MATÉRIELS GUIDES QUITTER (XAVIER.DALEO@COLLEGE.LANDES.ORG)

Signature de la convention

Prénom et nom : Dupont MARTIN
Classe : 4

Collège public Cel le Gaucher
Sis à MONT-DE-MARSAN

CONVENTION DE MISE À DISPOSITION

ENTRE

Le Département des Landes, représenté par Xavier FORTINON, Président du Conseil départemental, dûment habillé(e) par délibération n°1-1/1 de la Commission Permanente en date du 07 juin 2024

ET

Monsieur Dupont ANTOINE,

* Je certifie l'exactitude des informations renseignées et je reconnais avoir lu le document ci-dessus et accepte la présente convention.

En cochant cette case, j'autorise le Conseil départemental à me contacter, sur mon adresse mail, pour une enquête liée aux usages numériques au collège, au cours de l'année scolaire.

PRÉCÉDENT

SIGNER LA CONVENTION 

10

Vous pouvez suivre son avancement dans la rubrique "Mes demandes"

NOUVELLE DEMANDE * **MES DEMANDES**

ou depuis la page d'accueil "Suivre mes demandes"



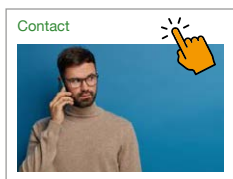
SUIVRE MES DEMANDES

4 En cas de difficultés

Contactez-nous :

>> Onglet « **Accueil** »

>> Cliquez sur « **Contact** »



Connexion Inscription

Accueil

Suivre mes demandes

Mon compte

Contactez-nous

Vous êtes un particulier, une association, un professionnel, vous avez besoin d'une information, d'un document ou d'effectuer une demande. Choisissez le meilleur moyen de nous contacter :

Par voie électronique

Effectuez votre demande en ligne 24h/24, 7j/7 en cliquant ci-dessous.

Je souhaite contacter le
Département

Par téléphone

05 58 05 40 40

Un agent vous répond du lundi au vendredi de 8h à 18h (17h le vendredi).

À l'accueil du Département

23 rue Victor Hugo, à Mont-de-Marsan

Un agent vous renseigne du lundi au vendredi de 8h à 18h (17h le vendredi).

Par courrier

Département des Landes

Hôtel Planté
23 rue Victor Hugo
40025 Mont-de-Marsan
Cedex

Département des Landes

Direction de l'Éducation, de la Jeunesse et des Sports
23 rue Victor-Hugo
40025 Mont-de-Marsan cedex

⊕ infos

05 58 71 67 55

inventaire@landes.fr

—

landes.fr

xlandes-info.fr

